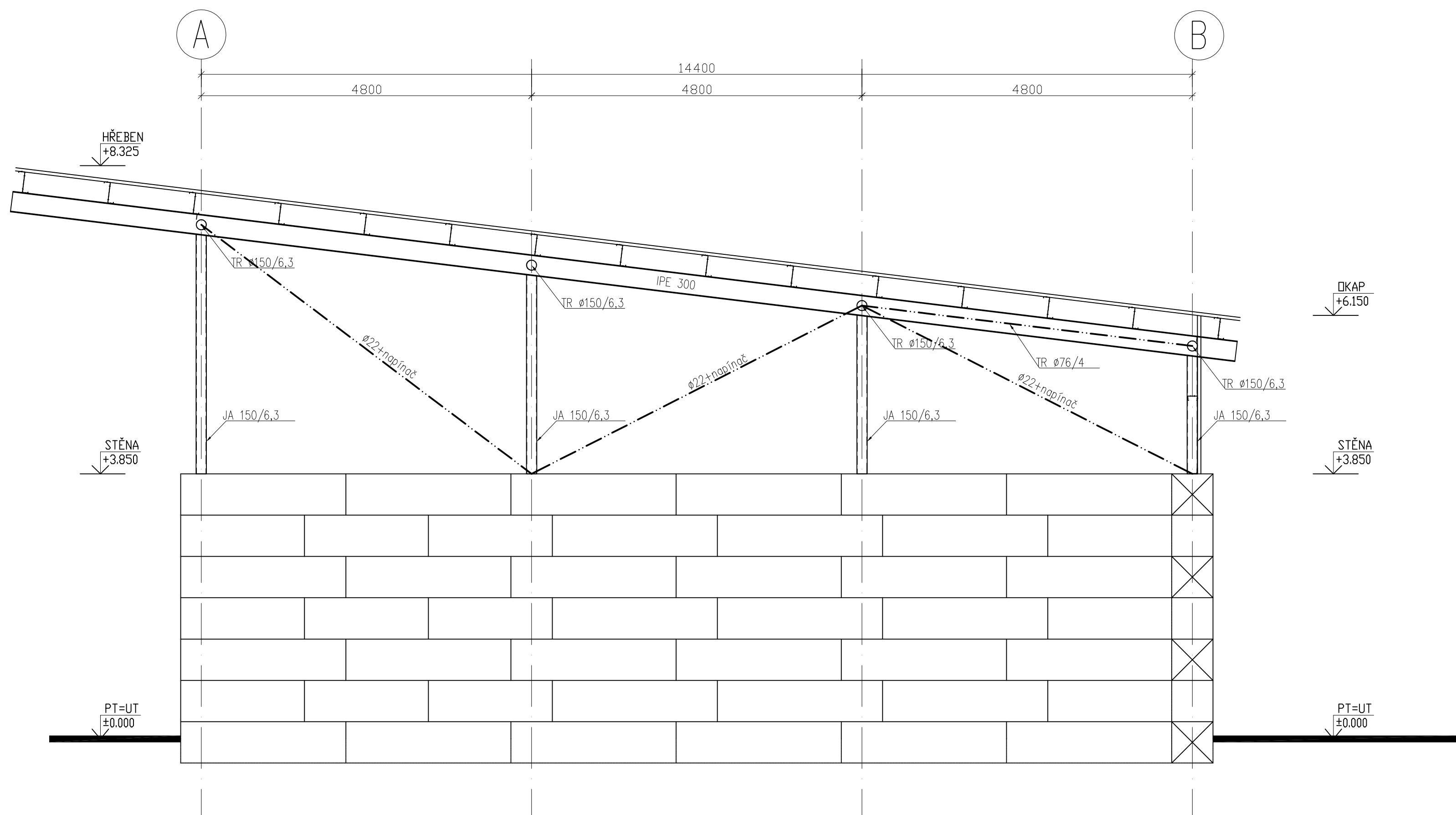
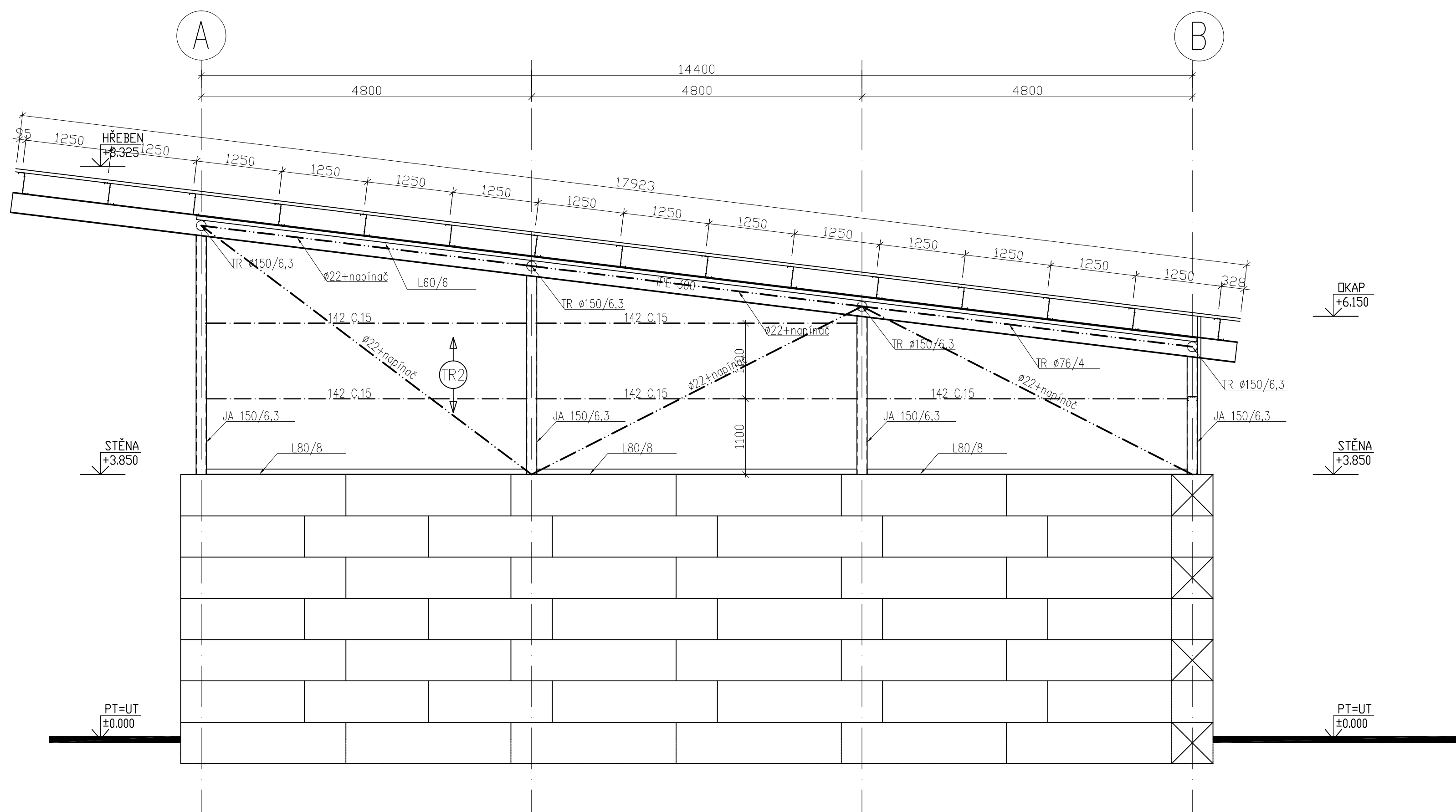


VNITŘNÍ POLE



KRAJNÍ POLE



POZNÁMKA:

- SOUČÁSTI VÝKRESU JE TECHNICKÁ ZPRÁVA
- PŘED VÝROBU A PROVÁDĚNÍM OVĚŘIT ROZMĚRY A KÓTY UVÁDĚNÉ NA VÝKRESE DLE SKUTEČNOSTI, V PŘÍPADĚ POTŘEBY UPRAVIT (KONZULTOVAT)
- NOSNÉ OCELOVÉ KONSTRUKCE JSOU NAVRŽENY Z VÁLCOVANÝCH PROFILŮ OCELI TŘÍDY S235JR
- SVÁŘEČ S OVĚŘENÍM DLE ČSN EN 287-1
- VÝROBA OCELOVÉ KONSTRUKCE PROBĚHNE V SOULADU S ČSN EN 1090-1 (PROVÁDĚNÍ OCELOVÝCH KONSTRUKCÍ) A ČSN EN 1090-2 (TECHNICKÉ POŽADAVKY NA OK)
- DLE TĚTO NORMY JE OCELOVÁ KONSTRUKCE ZAŘÍDĚNA DO TŘÍDY PŘEVEDENÍ EXC2 (CC2, SC1 A PC1). PŘESNOST VÝROBY JE URČENA PODLE TOHOTO ZAŘÍDĚNÍ
- **POVRCHOVÁ ÚPRAVA – ŽAROVÉ ZINKOVÁNÍ**
- VÝKRES NENAHRÁZUJE VÝROBNÍ DOKUMENTACI
- KOTEVNÍ A SPOJOVACÍ PŘÍSTŘEDKY PRO TENKOSTĚNNÉ KONSTRUKCE DLE SORTIMENTU ZVOLENÉHO DODAVATELE
- VEŠKERÉ PRÁCE PROVÁDĚT DLE PŘÍSLUŠNÝCH PLATNÝCH TECH. NŮREM A PŘEDPISŮ A TECHNOLOGICKÝCH USTANOVENÍ A DODRŽOVAT ZÁKON 309/2007 sb., NV 362/2005 sb. A 591/2006 sb.

±0.000=1.NADZEMNÍ PODLAŽÍ

Paré číslo:

Vypracoval		Zodpovědný projektant		Ing. Jan Kovář konstrukce stavby kovaru.jan@seznam.cz 721 835 540 IČO : 017 78 293
ING. JAN KOVÁŘŮ		ING. JAN KOVÁŘŮ		
Investor:	KŠÚSV, příspěvková organizace se sídlem KOSOVSKÁ 1122/16, 586 01 JIHLAVA			Zakázka čís. 50/09/2020
Stavba: Akce:	ZASTŘEŠENÍ SKLÁDKY INERTNÍHO POSYPY STŘEDISKA JEMNICE			Datum 09/2020
Objekt: Soubor:	DOKUMENTACE PRO PROVÁDĚNÍ STAVBY			Stupeň PDPS Formát 6A4 Měřítko 1:50
Část, profese	D.1.2. STAVEBNĚ KONSTRUKČNÍ ŘEŠENÍ			Příloha číslo 02
Obsah:	OK – POHLEDY, ŘEZY			